

## Beschreibung Dachzelt

Aluprofil 60x30 schwarz eloxiert von <https://www.dold-mechatronik.de/>

Winkelverbinder 30x30 mm

Schraubensicherungslack mittelfest

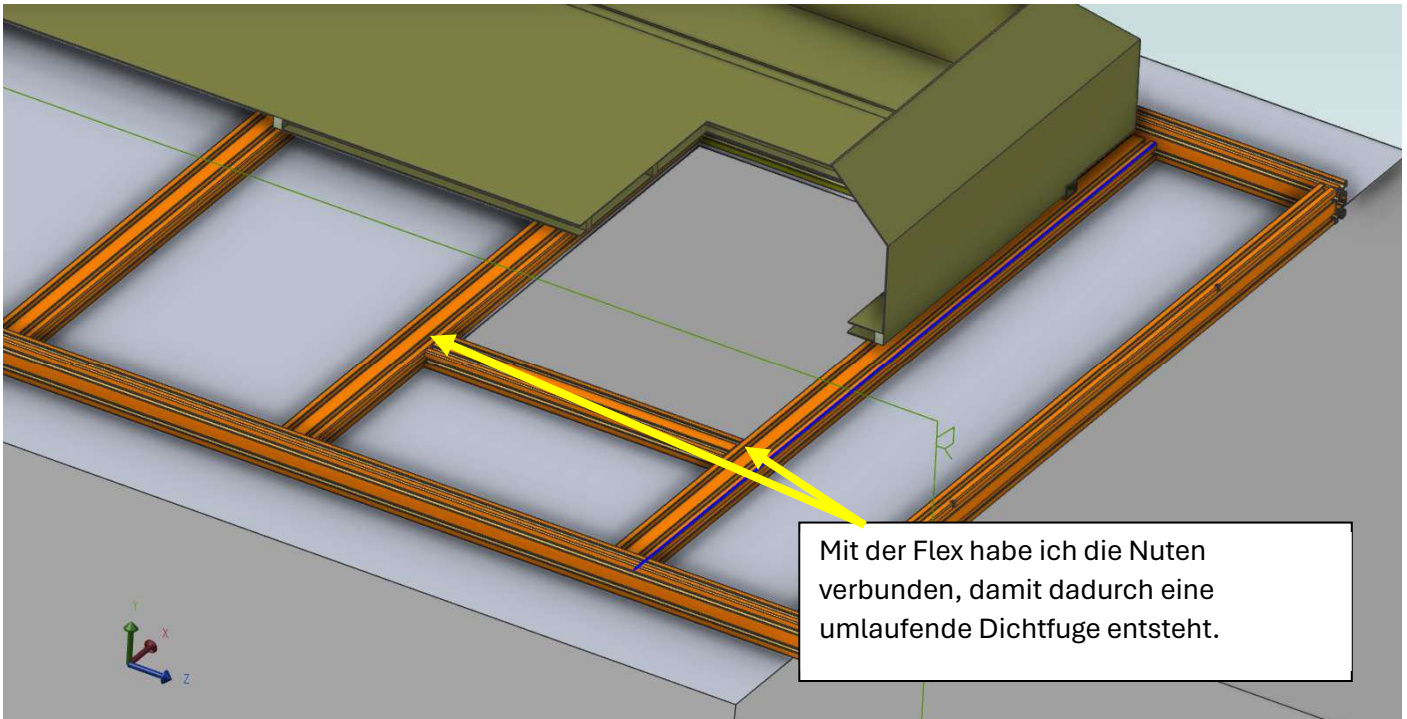
Pilzkopfhalterung Edelstahl von <https://www.pilzkopf-halter.de/>

Ausgleichsrahmen:

[https://www.ebay.de/itm/284234809824?itmmeta=01HXPTZHZN5NQ6CYKXX2J9T0Q3&hash=item422db701e0:g:QkMAAOSwvqxkkZ5A&itmprp=enc%3AAQAJAAAA0AYIODtm4uyyrcZ0PHlrDKZ3qa59g9159MlOA1jZqOI39NTYaMXB3IGf4luTj0c363bMIN4dyfR6JKOUB05S7gQ4GQanqzFsW4cX%2B4iLidxX5P0ATTQRs0GmcgQcS9sp8Gv12mc9Cth%2FZpuv6LGnDAAnxl9onx1rbXiG2D7og8heZkgZ5Cri%2BfwsgkQ2AGD4H8rlhdRR2G6GcTFJCZ19TcaMNwKhQaa36ORXY5ChM7%2BcA%2BRGBvtZ8RRFHPscF9mrocvcsPQlEe1H888%2FcJYOow%3D%7Ctkp%3ABk9SR\\_yf\\_trtYw](https://www.ebay.de/itm/284234809824?itmmeta=01HXPTZHZN5NQ6CYKXX2J9T0Q3&hash=item422db701e0:g:QkMAAOSwvqxkkZ5A&itmprp=enc%3AAQAJAAAA0AYIODtm4uyyrcZ0PHlrDKZ3qa59g9159MlOA1jZqOI39NTYaMXB3IGf4luTj0c363bMIN4dyfR6JKOUB05S7gQ4GQanqzFsW4cX%2B4iLidxX5P0ATTQRs0GmcgQcS9sp8Gv12mc9Cth%2FZpuv6LGnDAAnxl9onx1rbXiG2D7og8heZkgZ5Cri%2BfwsgkQ2AGD4H8rlhdRR2G6GcTFJCZ19TcaMNwKhQaa36ORXY5ChM7%2BcA%2BRGBvtZ8RRFHPscF9mrocvcsPQlEe1H888%2FcJYOow%3D%7Ctkp%3ABk9SR_yf_trtYw)

Dichtmittel

Als Dichtmittel habe ich „Dekalin Dichtstoff Dekaseal 8936 310ml Anthrazit für Rahmen, Abläufe oder Wohnwagen und Wohnmobil Luken“ verwendet.



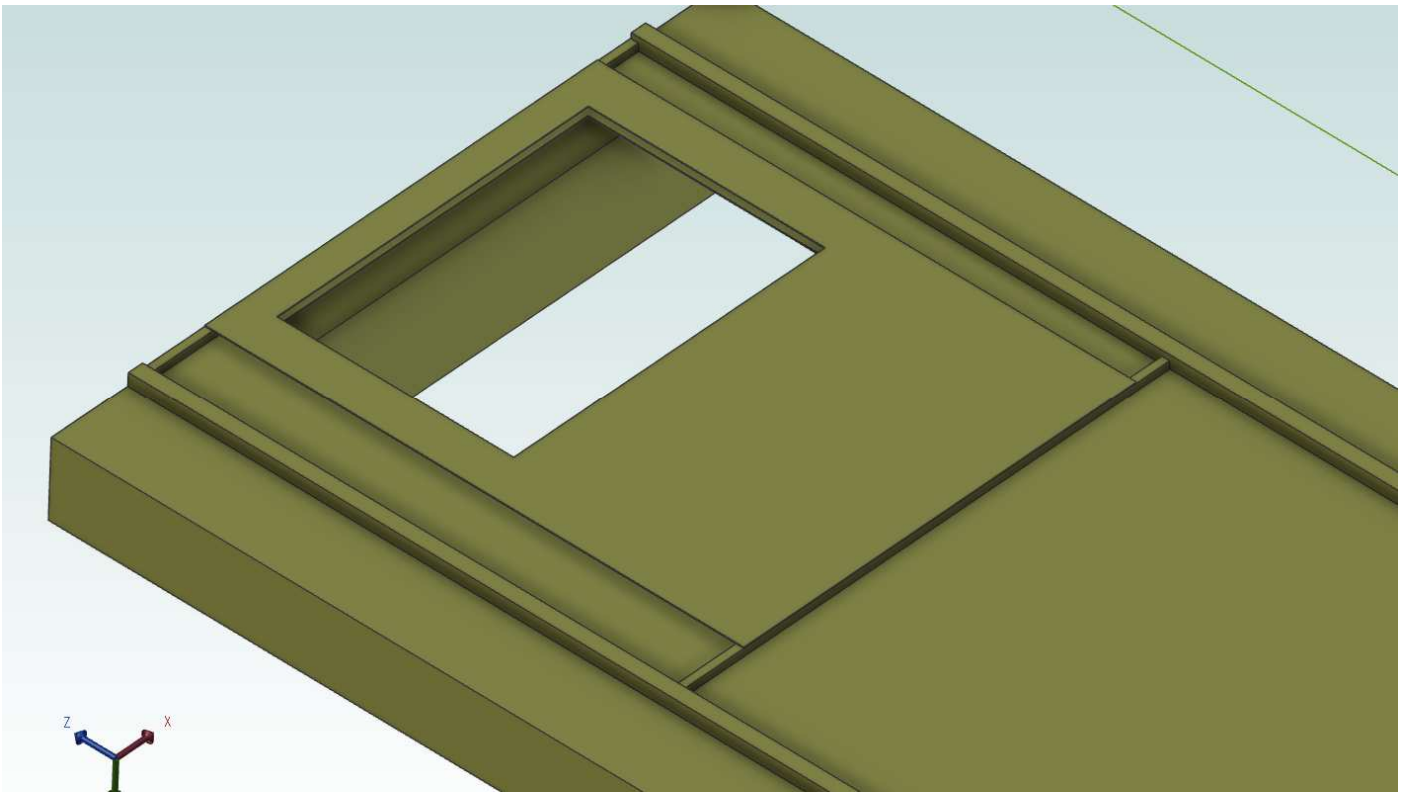


Die folgenden Bilder zeigen die Vorbereitung des Dachzeltes. Die Öffnung ist 50 x 70 cm



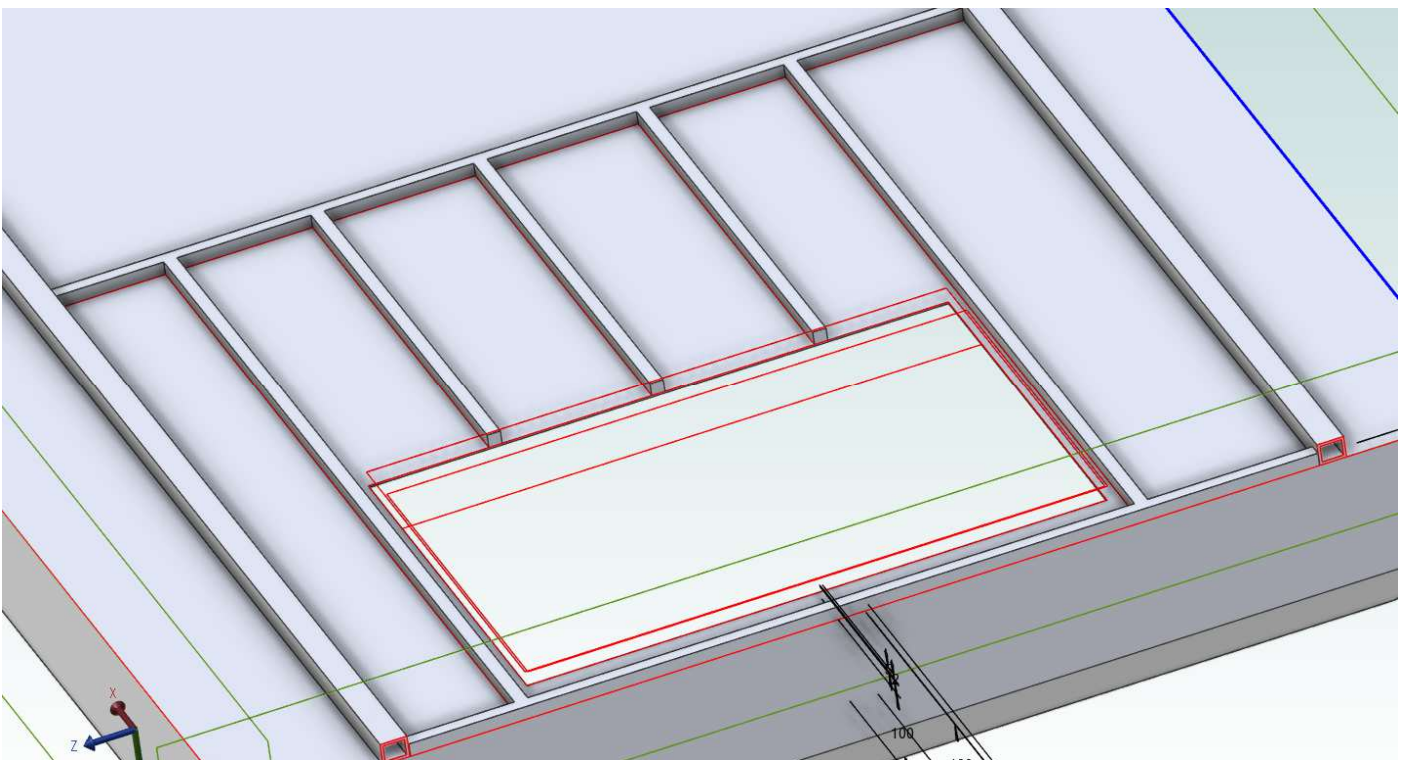




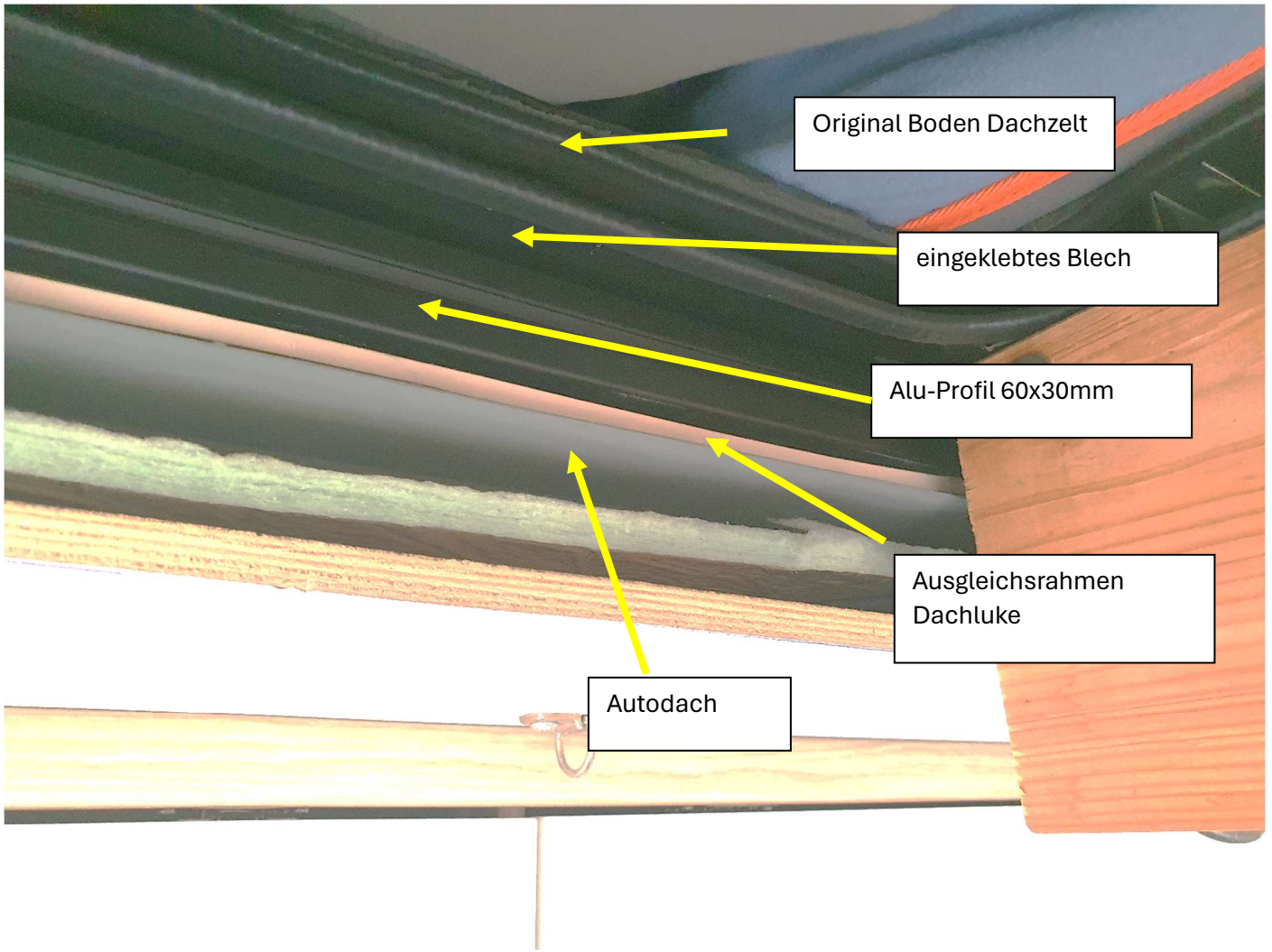


Hier sind die 20 x 20 Alu Vierkantrohre zu sehen. Oben das aufgeklebte Blech. Die drei mittleren Vierkantrohre zur Öffnung hin habe ich nicht eingebaut. Jetzt kann kein Wasser (bei der Fahrt) zur Öffnung gedrückt werden. Zudem dienen die Rohre und das Blech aus Ausgleichsebene für die vorhandenen Profile vom Dachzelt.

Die Rohre und das Blech wurden mit DEKAsyl MS-5 290 ml schwarz verklebt.



Folgende Bilder zeigen die aufgebauten Zustand mit Dachträger.



Original Boden Dachzelt

eingeklebttes Blech

Alu-Profil 60x30mm

Ausgleichsrahmen  
Dachluke

Autodach

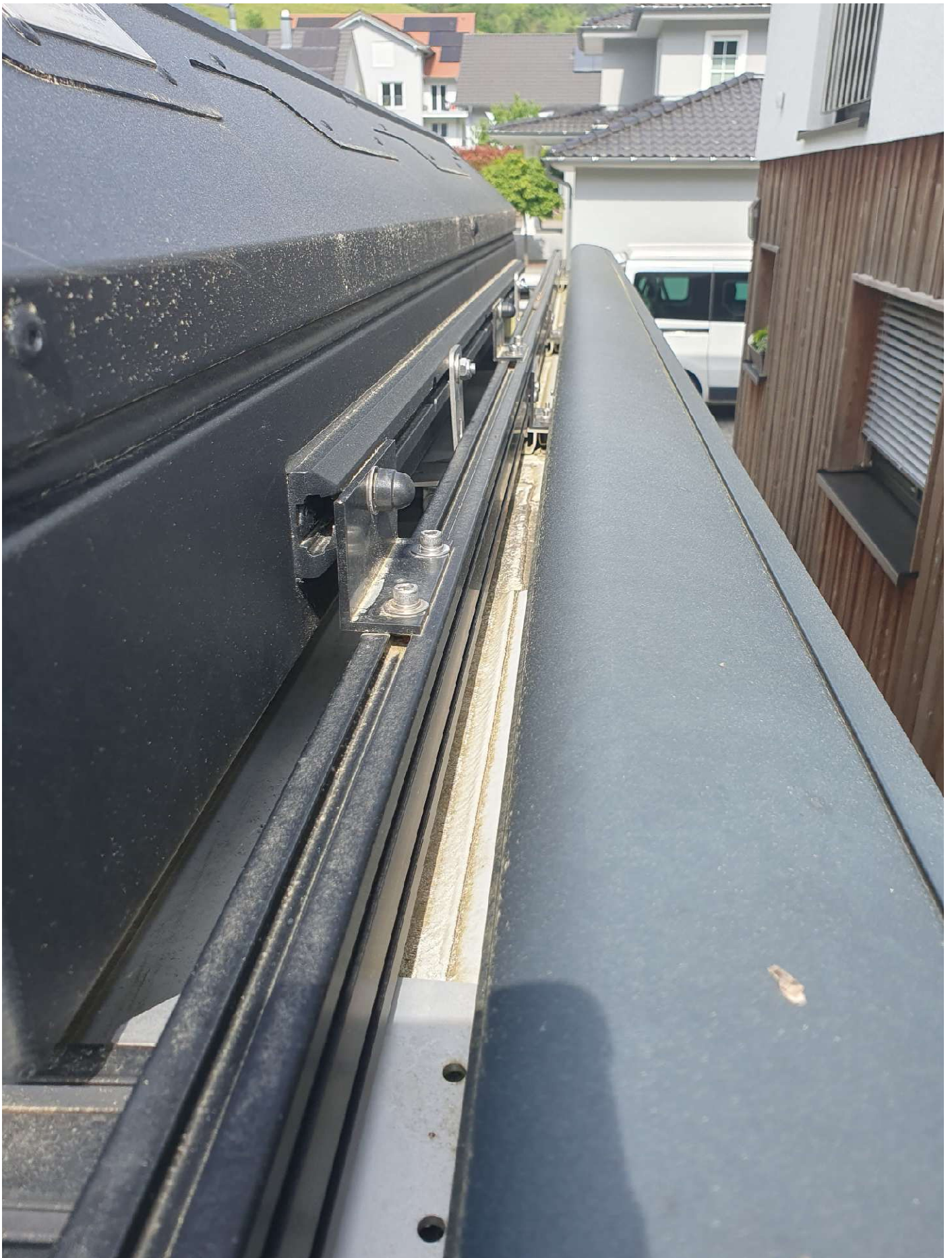
Zwischen Autodach, Adapterrahmen, Alu-Profil 60 x 30,  
eingeklebtes Blech alles mit Dichtmittel abgedichtet.







Wo zugänglich ebenfalls mit Dichtmittel abgedichtet.  
Keinen Kleber verwenden







**i** Das Angebot unten wurde vom Verkäufer aktualisiert, Sie können Ihren [gekauften Artikel](#) aber noch ansehen.



### Adapterrahmen Fiat Ducato Boxer Jumper Luke Dachfenster Dachhaube 70x50 hinten

Artikelzustand: **Neu**

Stückzahl:  5 verfügbar / **97 verkauft**

Preis: **EUR 60,99**

(inkl. MwSt.)

[EUR 10,57/Monat in 6 Raten mit Klarna](#)

Weiteren Artikel kaufen

In den Warenkorb

Auf die Beobachtungsliste 

Zusätzlicher Service verfügbar

CO2-Ausgleich (Windenergie) von South Pole - EUR 2,92



Sicher einkaufen. Sie haben schon einmal bei diesem Verkäufer gekauft.



Voll im Trend. Schon 97 verkauft.

Sollte ich alles zurück bauen, dann wird zum Beispiel folgende Dachluke hinten eingebaut: Beispiel für eine 70 x 50 Öffnung:

Motors > ... > Wohnmobil- & Wohnwagenteile ... > Fenster, Luken, Lutter & Zubehör > Fensterzubehör

**SPAREN SIE BIS ZU 20% MIT MULTI-RABATT**



### MpK Vision Star L pro Dachhaube klar 70 x 50 cm Dachstärke 25-60 mm + Dichtmasse

Artikelzustand: Neu

Multi-Rabatt:

1 kaufen  
EUR 339,99/Stk.

2 kaufen  
EUR 305,99/Stk.

3 kaufen  
EUR 288,99/Stk.

4 oder mehr für EUR 271,99/Stk.

Stückzahl:  8 verfügbar / 118 verkauft

Preis: **EUR 339,99/Stk.**

(inkl. MwSt.)

UVP ~~EUR 359,99~~

EUR 20,00 sparen (-6%)

Sofort-Kaufen

In den Warenkorb

Auf die Beobachtungsliste

Sie haben so einen Artikel? [Gebührenfrei verkaufen](#)

Zusätzlicher Service verfügbar

[CO2-Ausgleich \(Windenergie\) von South Pole - EUR 2,92](#)